



manser24.ch

Jan./Febr. 2025

H A N D W E R K E R - S H O P

Pündtstrasse 1 | 9320 Arbon | Tel. 071 440 40 40 | Fax 071 440 40 25 | shop@manser24.ch | www.manser24.ch



IPC

**Das gesamte
Sortiment
finden Sie auf:**

www.manser24.ch

**Über 9000 Artikel im WIR-Shop
mit 100% WIR-Anteil!**

Garageneinrichtungen

Heizen & Trocknen

Reinigungsgeräte

Hand-/Elektrowerkzeuge

Leitern, Gerüste & Regale

NEU: Parklifte

Werkstatteinrichtungen

Kabeltrommeln & Licht

Fahrzeugeinrichtungen

Arbeitsbekleidung u.v.m.

100%  -Aktionen

Garageneinrichtungen

100% **WIR**-Aktionen

Fr. 7235.-

Einsäulen-Hebebühne 2,5 T

Art.-Nr. L-121F

- Motorleistung: 2,2 kW
- Stromversorgung: 230 V/50 Hz
- Max. Belastbarkeit: 2,5 Tonnen
- Max. Fahrzeugbreite: 1800 mm
- Hubhöhe: 1900 mm
- Hebezeit: ca. 48 Sekunden
- Armlängenbereich: 420–840 mm
- Abmessungen: 1850×1400×2500 mm
- Gewicht: 1400 kg



Fr. 6900.-

Automatische Zweisäulen-Hebebühne 5 T

Art.-Nr. L-280

- Typ: automatisch
- Abmessungen (B×H): 4206×3080 mm
- Hub-/Senkzeit: ca. 50/25 Sekunden
- Tragkraft: 5000 kg
- Hubhöhe: 95–1966 mm
- Maximale Fahrzeugbreite: 3056 mm
- Armlängenbereich: 690–1760 mm
- Motorleistung: 2,2 kW
- Teleskoparme: 3-teilig vorne und hinten
- Stromversorgung: 400 V
- Überfahrblech: Ja



Fr. 9000.-

4 Tonnen

Halbautomatische Viersäulen-Hebebühne 4 T

Art.-Nr. L-420

- Motorleistung: 2,2 kW
- Hubhöhe: 250–1750 mm
- Hebezeit: ca. 50 Sekunden
- Rampenbreite: 530 mm
- Rampenhöhe: 250 mm im Ruhezustand
- Länge der Rampen (ohne Rampen): 4250 mm
- Stromversorgung: 400 V
- Öltank: 12 Liter
- Achslift Hubhöhe: 105–375 mm
- Abmessungen: 5400×3140×2120 mm
- Gewicht: 1400 kg



3 Tonnen

Fr. 5990.-
statt Fr. 7500.-

Scheren-Hebebühne REDATS L-600

Art.-Nr. L-600

- Tragfähigkeit: 3000 kg
- Motorleistung: 2,2 kW
- Hebezeit: 55 Sekunden
- Hubhöhe: 1850 mm
- Min. Überfahrhöhe: 105 mm
- Plattformlänge (ohne Rampen): 1450 mm
- Gesamtlänge (mit Rampen): 2050 mm

Fr. 6490.-

Sprache Deutsch

Automatische Radauswuchtmaschine W-870

Art.-Nr. W-870

- Typ: Automatisch
- Anwendung: PW, SUV, Motorräder
- Programme für ALU-Felgen: 7
- Stromquelle: 230 V/50 Hz
- Maximales Radgewicht: 75 kg
- Max. Raddurchmesser: 35 Zoll
- Gewicht: 130 kg



Fr. 950.-

Druckwaschbox mit Heizung D-490

Art.-Nr. D-490

- Flüssigkeitsmenge: 8–14 Liter
- Luftbedarf: 4,8–8,2 bar
- Arbeitsdruck: 4,8–8,2 bar
- Heizleistung: 2000 W
- Masse: 1715×791×625 mm
- Gewicht: 46 kg
- Arbeitsbereich: 737×559×452 mm



Fr. 3990.-

Reifenmontiermaschine M-221-3D

Art.-Nr. M-221-3D

- Typ: Automatisch
- Anwendung: PW
- Stromquelle: 400 V
- Maximale Breite: 355 mm
- Max. Raddurchmesser: 39"
- Interne/Externe Felgenklemmung: 10"-21"/12"-24"
- Abmessung H×T×B: 195×130×130 cm
- Gewicht: 320 kg



Fr. 700.-

Hydraulische Werkstattpresse H-370 mit Doppelpumpe

Art.-Nr. H-370N

- Maximaler Druck: 20 Tonnen
- Arbeitsbereich: 0 bis 1020 mm
- Kolbendurchmesser: 48 mm
- Bewegliches Arbeitsregal: 8 regulierungsebenen
- Kolben-Arbeitshub: 190 mm
- Höhe mit Manometer: 1790 längen
- Tischtiefe: 200 mm
- Tabellenbreite (Abstand): 490 gramm
- Grifflänge: 50 cm
- Pedallänge: 60 cm
- Gewicht: 97 kg



Fr. 920.-

Doppelt wirkende hydraulisch-pneumatische Presse H-380P

Art.-Nr. H-380P

- Max. Kapazität: 30 Tonnen
- Arbeitsbereich: 0–1000 mm
- Verstellbares Regal: 8 Positionen
- Arbeitsbett Breite: 540 mm
- Betttiefe: 250 millimeter
- Höhe mit Manometer: 1750 mm
- Kolbengröße: 56 mm/48,5 mm
- Gewicht: 125 kg



Hydraulischer Flaschenwagenheber LS-160

Art.-Nr.	max. Höhe	Höhe des Sockels	max. Kapazität	Preis
LS-160-10t	385 mm	200 mm	10 t	Fr. 75.-
LS-160-20t	440 mm	235 mm	20 t	Fr. 97.-

Kraftwerk Garagen-Wagenheber 2,5 t

Art.-Nr. 3981-NE

- Tragkraft: 2500 kg
- Max. Hubhöhe: 460 mm
- Mindesthöhe: 100 mm
- Aufnahmeteller Ø ca. 110 mm
- Abmessungen: 672×289×165 mm
- Gewicht: 26,4 kg



Fr. 490.-

Ölboy mit pneumatischer Entleerung D-110

Art.-Nr. D-110

- Öltemperaturbereich: 40–60° C
- Tankgrösse: 80 Liter
- Luftanschluss: 1/4"
- Arbeitsdruck: 6–8 bar
- Gewicht: 21,5 kg
- Höhe: 140 cm
- Unterdruck der Entleerung: 0,7–1 bar
- Öltankgrösse: 40 cm



Fr. 544.-

Werkstattkran-Motorheber H-120 – 2000 kg

Art.-Nr. H-120

- Max. Armspannweite: 1960 mm
- Armverstellung: 4 Grad (500 kg, 1 Tonne, 1,5 Tonnen, 2 Tonnen)
- Armregulierung (min/max): 900 mm–1180 mm
- Gesamtlänge/-breite: 1520/920 mm
- Höhe des Sockels: 1420 mm
- ABS-Rollen: 6 Stück
- Faltnöglichkeit: ja
- Kette mit Haken: ja
- Gewicht: 78 kg
- Max. Kapazität: 2 Tonnen



Fr. 290.-

Getriebeheber H-220 – 500 kg

Art.-Nr. H-220

- Dieser Wagenheber ist eine grossartige Ergänzung zum Anheben von Getrieben, Motoren oder deren Teilen.
- Sie können den Wagenheber in jeder Position zwischen 1055 und 1855 mm (Arbeitsbereich: 800 mm) einstellen. So können Sie die Hebebühne problemlos an jedes Auto anpassen.



BAZUKA Typ Inflator Druckbehälter

Art.-Nr.	Tankinhalt	Max. Druck	Preis
06-00-66	6 Liter	8 bar	Fr. 514.-
06-00-67	9 Liter	8 bar	Fr. 572.-
06-00-68	12 Liter	8 bar	Fr. 693.-



Industrieheizung Jumbo



- Ortveränderlicher Warmlufterzeuger
- Rostfreier Edelstahl-Wärmetauscher mit drei Kaminführungen, komplett mit Brenneranschluss
- Zur Warmluftkanalisierung geeignet
- Mit E-Motor und Schutzgitter
- Besonders dicke Edelstahl-Brennkammer mit Anschlussplatte für Brenner

Modell Jumbo: 85M 110M 145M 185M 235M

Nennwärmeleistung kW 85 110 145 185 235

Luftleistung m³/h 7200 9000 12 000 13 000 17 000

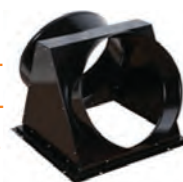
Ölverbrauch kg/h 6,77 8,75 11,45 14,7 18,65

Spannung V/Hz 230/50 230/50 230/50 230/50 230/50

Preis in Fr. **Fr. 7490.-** **Fr. 7960.-** **Fr. 9350.-** **Fr. 10 490.-** **Fr. 12 490.-**

2-Weg-Adapter

- JUMBO 85 (Ø 300 mm) Art.-Nr. 02AC822 **Fr. 304.-**
- JUMBO 145 (Ø 400 mm) Art.-Nr. 02AC842 **Fr. 365.-**
- JUMBO 185 (Ø 500 mm) Art.-Nr. 02AC852 **Fr. 407.-**
- JUMBO 235 (Ø 600 mm) Art.-Nr. 02AC862 **Fr. 454.-**



Luftleitungen

- JUMBO 85 (Ø 300 mm) Art.-Nr. 02AC562 **Fr. 438.-**
- JUMBO 145 (Ø 400 mm) Art.-Nr. 02AC564 **Fr. 569.-**
- JUMBO 185 (Ø 500 mm) Art.-Nr. 02AC566 **Fr. 699.-**
- JUMBO 235 (Ø 600 mm) Art.-Nr. 02AC567 **Fr. 875.-**



Verbinder

- JUMBO 85 (Ø 300 mm) **Fr. 60.-** Art.-Nr. 02ACVerbinder300
- JUMBO 145 (Ø 400 mm) **Fr. 82.-** Art.-Nr. 02ACVerbinder400
- JUMBO 185 (Ø 500 mm) **Fr. 107.-** Art.-Nr. 02ACVerbinder500
- JUMBO 235 (Ø 600 mm) **Fr. 129.-** Art.-Nr. 02ACVerbinder600



Flüssiggas-Warmlufterzeuger GP

- Regelbare Heizleistung
- Bestückt mit Thermofühler und Sicherheitsthermostat
- Einsatzbereiche: für Handwerker und Bau, Arbeitsplatz in gut belüfteten Werkhallen für Landwirte, Gärtner und Hobbybereich



Modell: GP18M GP30A GP45A GP65A

Nennwärmeleistung kW 11,3–18,58 15,08–31,4 19,8–52,3 66
kCal/h 10 000–16 000 17 000–45 000 17 000–45 000 27 800–56 965

Luftleistung m³/h 520 1100 1400 1950

Gasverbr. kg/h 0,7–1,2 1,5–1,9 1,5– 4 2097–4268

Spannung V/Hz 230/50 230/50 230/50 230/50

Gewicht kg 6,5 kg 11 kg 16 kg 14 kg

Preis in Fr. **Fr. 398.-** **Fr. 890.-** **Fr. 975.-** **Fr. 1250.-**

Heizkanone EC

- Sicherheitsthermostat
- Anschlussmöglichkeit für einen Thermostat, Hygrostat oder Timer
- Netzkabel und Brennkammer mit Stecker
- Nachlaufkühlung, automatischer Ölbrenner



Modell Star: EC22 EC32 EC55 EC85

Nennwärmeleistung kW 22 32 55 85
kCal/h 20 033 29 139 50 082 77 400

Luftleistung m³/h 550 1150 2000 3300

Ölverbrauch kg/h 2 3 5 7

Tankinhalt l 42 42 65 105

Spannung V/Hz 230/50 230/50 230/50 230/50

Preis in Fr. **Fr. 1980.-** **Fr. 2750.-** **Fr. 3780.-** **Fr. 3950.-**

Elektrischer Heizlüfter Red



- Grey-Fan-Heizlüfter können als Zusatzheizung für die Wohnung Landwirtschaft, Baugewerbe und für den Servicebereich genutzt werden. Selbst grössere Räumlichkeiten wie Treibhäuser, Sport- und Fabrikhallen können durch parallelen Einsatz von mehreren Heizlüftern ausreichend beheizt werden.

Made in Europe

Modell Red: RP20 RP50 RP90 RP150

Nennwärmeleistung kW 1–2 2,5–5 3–6–9 7,5–15

Luftleistung m³/h 300 400 800 1300

Spannung V/Hz 1–230/50 3–400/50 3–400/50 3–400/50

Gewicht kg 5 8 13,5 15,5

B×L×Höhe mm 230×200×330 250×250×420 330×380, 590 350×440×600

Preis in Fr. **Fr. 149.-** **Fr. 249.-** **Fr. 395.-** **Fr. 499.-**

CEE Verlängerungskabel

16 A/400 V, 5 m (zu 5+9 kW) **Fr. 55.-** 1166602

16 A/400 V, 10 m (zu 5+9 kW) **Fr. 87.-** 1167748

32 A/400 V, 10 m (zu 15 kW) **Fr. 155.-** 1167498

Für den Einsatz im Freien, IP 44 Ideal für den harten Einsatz

Bauaustrockner

Bauaustrockner DR35, DR50, DR100



Dank moderner Technik Kühlmittel R407C FCKW-frei zum Schutz der Umwelt und der Ozonschicht, Luftfiltersystem, vollautomatische Funktion, Abstellrichtung, robuste Struktur.

Modell DR: DR35 DR50 DR100

Spannung V/Hz 230/50 230/50 230/50

Elektrische Leistung W 609 873 1550

Luftdurchsatz m³/h 290 450 1000

Tankkapazität l 7 17 –

Entfeuchtungsleistung 1/24 h 14 16,5 25,5
Preis in Fr. **Fr. 2250.-** **Fr. 2990.-** **Fr. 3990.-**

Heisswasser-Hochdruckreiniger PW-H101/4A D2021 PT

- Art.-Nr. PW-H101/4AD2021PT**
- ▶ Pumpe: Kolben Messing Keramik
 - ▶ Wassertemperatur: 30–140° C
 - ▶ Druck: 30–250 bar ▶ Absorption: 7,7 kW
 - ▶ Durchflussrate: 450–900 l/h
 - ▶ Grösse (LxBxH): 110x70x90 cm
 - ▶ Gewicht: 172 kg



Automatik

Fr. 7850.-

Heisswasser-Hochdruckreiniger PW-H101/1408AAM

- Art.-Nr. PW-H1011408AAM**
- ▶ Pumpe: IPC Axial Aluminium Inox
 - ▶ Maximale Einlasswassertemperatur: 60° C
 - ▶ Durchflussrate: 450 l/h
 - ▶ Absorption: 2,3 kW
 - ▶ Grösse (LxBxH): 80x63x87 cm
 - ▶ Gewicht: 90 kg ▶ Spannung: 230 V



Fr. 1980.-

Heisswasser-Hochdruckreiniger PW-H61/4 D1915P4 T

- Art.-Nr. PW-H61/4D1915P4T**
- ▶ Pumpe: Kolben Messing Keramik
 - ▶ Wassertemperatur: 30–140° C
 - ▶ Druck: 30–190 bar ▶ Absorption: 6,4 kW
 - ▶ Durchflussrate: bis 1150 l/h
 - ▶ Grösse (LxBxH): 110x70x90 cm
 - ▶ Gewicht: 122 kg



Fr. 5250.-

Hochdruckreiniger, Absolute-C S502

- Art.-Nr. ABSOLUTE-C S5022PT**
- ▶ Druck max.: 500 bar
 - ▶ Fördermenge: 1320 l/h
 - ▶ Max. Zulauftemperatur des Wassers: 50° C
 - ▶ Spannung: 400 V/50 Hz
 - ▶ Anschlussleistung: 22,0 kW
 - ▶ Masse: 120x70x100 cm
 - ▶ Gewicht: 220 kg



Fr. 12 500.-

500 bar!

Heisswasser Hochdruckreiniger FH 1021 DMP

- Art.-Nr. 4102100010**
- ▶ Druck max.: 210 bar
 - ▶ Fördermenge: 1020 l/h
 - ▶ Spannung: 400 V/3 Hz
 - ▶ Anschlussleistung: 7,3 kW
 - ▶ Wärmeleistung: 65 kW
 - ▶ Masse: 1245x590x845 mm
 - ▶ Gewicht: 180 kg
 - ▶ Wassertemperatur max.: 150° C



Fr. 6950.-

Ihr Spezialist für Hochdruckreiniger!

Heisswasser-Hochdruckreiniger PW-E100D1712 P24TE

- Art.-Nr. PW-E100D1712P24TE**
- ▶ Druck: 170 bar
 - ▶ Durchflussrate: 600–720 l/h
 - ▶ Absorption: 28,4 kW



Fr. 8450.-



Kaltwasser-Hochdruckreiniger PW-C09/1207AM

- Art.-Nr. PW-C09/11207A**
- ▶ Pumpe: IPC Axiales Aluminium
 - ▶ Maximale Einlasswassertemperatur: 50° C
 - ▶ Druck: 120 bar
 - ▶ Durchflussrate: 380 l/h
 - ▶ Absorption: 1,8 kW



Fr. 249.-



Kaltwasser-Hochdruckreiniger PW-C22P / 1307 A

- Art.-Nr. PW-C22P/11307A**
- ▶ Pumpe: IPC Axiales Aluminium
 - ▶ Maximale Einlasswassertemperatur: 50° C
 - ▶ Druck: 130 bar
 - ▶ Durchflussrate: 380 l/h
 - ▶ Absorption: 1,6 kW



Fr. 490.-



Kaltwasser-Hochdruckreiniger PW-C23 plus

- Art.-Nr. PW-C23plus**
- ▶ Pumpe: IPC Axiales Aluminium
 - ▶ Maximale Einlasswassertemperatur: 30–140° C
 - ▶ Druck: 160 bar
 - ▶ Durchflussrate: 460–600 l/h
 - ▶ Absorption: 2,3–3 kW



Fr. 975.-



Kaltwasser-Hochdruckreiniger PW-C40P/D1915P4T

- Art.-Nr. PW-C40PD1915P4T**
- ▶ Pumpe: IPC Plunger Messing Keramik
 - ▶ Druck: 30–190 bar
 - ▶ Durchflussrate: 900 l/h
 - ▶ Absorption: 5,1 kW
 - ▶ Grösse (LxBxH): 74x43x81 cm
 - ▶ Gewicht: 60 kg
 - ▶ Spannung: 400 V



Fr. 2250.-



Kaltwasser-Hochdruckreiniger PW-C55 DP/2515PT

- Art.-Nr. PW-C55DP/2515PT**
- ▶ Pumpe: IPC Plunger Messing Keramik
 - ▶ Druck: 30–250 bar
 - ▶ Durchflussrate: 450–900 l/h
 - ▶ Absorption: 7,5 kW
 - ▶ Grösse (LxBxH): 84x48x82 cm
 - ▶ Gewicht: 69,1 kg
 - ▶ Spannung: 400 V



Fr. 3390.-



Kaltwasser-Hochdruckreiniger PW-C85D3515P4T

- Art.-Nr. PW-C85D3515P4T**
- ▶ Druck: 350 bar
 - ▶ Durchflussrate: 900–1800 l/h
 - ▶ Absorption: 12,3–12,5 kW



Fr. 5450.-



Reinigungsmaschinen

100% **WIR**-Aktionen



Fr. 690.-

Kehrmaschine 550 M

Art.-Nr. 550M

- Reinigungsbreite: 550 mm
- Grosser 25 l Tank leicht zu entleeren
- Höhenverstellbare Bürste 2 Seitenbürsten
- Maximale Steigung: 2%
- Produktivität: 1600 m²/h
- Masse: 1250×590×533 mm Gewicht: 8 kg



Fr. 3890.-

Kehrsaugmaschine 664

Art.-Nr. 664

- Kehrbreite mit Seitenbesen: 825 mm
- Flächenleistung theor.: 2870 m²/h
- Kehrgutbehälter: 45 l
- Inkl. Batterie: 12V Netto Gewicht: 45 kg
- Masse: 1033×815×994 mm



Fr. 27 500.-

Exkl. Batterie + Ladegerät

Scheuersaugmaschine CT 160 BT75 R Sweep

Art.-Nr. CT160BT75RSweep

- Arbeitsbreite: 750 mm
- Theoretische Flächenleistung: 4500 m²/h
- Frischwassertank: 145 Liter
- Schmutzwassertank: 170 Liter
- Masse L×B×H: 1810×1050×1360 mm
- Gewicht: 300 kg



Fr. 4990.- Exkl. Batterien und Ladegerät
Fr. 4690.-



CT40C45
Kabelversion

CT40B45
Batterieversion

Scheuersaugmaschine

- Arbeitsbreite: 450 mm
- Saugbreite: 815 mm
- Leistungsfähigkeit theor.: 1575 m²/h
- Frisch- und Schmutzwassertank: 40/50 l
- 220-240 V/50 Hz
- Gewicht: 83 kg
- Grösse L×B×H: 1230×516×960 mm



Fr. 4390.-

Batterie 24V 2×12 V
(inkl. Batterie/Ladeg.)
CT15B

Fr. 3195.-

220-240V 50 Hz
Kabelversion
CT15C

Scheuersaugmaschine CT15

- Arbeitsbreite: 350 mm
- Saugbreite: 450 mm
- Leistungsfähigkeit theor.: 1300 m²/h
- Anzahl der Bürsten: 1
- Frisch- und Schmutzwassertank: 16/19 l
- Gewicht (ohne Batterie): 36 kg
- Masse L×B×H: 395×740×535 mm

Verlangen Sie eine unverbindliche Vorführung!



Fr. 14 500.-

Scheuersaugmaschine CT 71 XP 70

Art.-Nr. CT71XP70

- Arbeitsbreite: 700 mm
- Saugfussbreite: 1010 mm
- Theoretische Flächenleistung: 3150 m²/h
- Frischwassertank: 70 Liter
- Schmutzwassertank: 70 Liter
- Gewicht: 189,4 kg
- Masse L×B×H: 1279×735×1033 mm



Fr. 14 980.-

Aufsitzkehrsaugmaschine 1050 DP

Art.-Nr. 1050DP

- Kehrbreite mit Seitenbesen: 1100 mm
- Flächenleistung theor.: 6300 m²/h
- Kehrgutbehälter :70 l
- Motor: Dual Power, Honda 5 HP – 24V
- Filterfläche: 4 m²
- Max. Geschwindigkeit: 6 km/h
- Gewicht: 230 kg
- Masse L×B×H: 1400×816×1142 mm



mit Hochentleerung

Fr. 26 500.-

Aufsitzkehrsaugmaschine 1280 DP-P

Art.-Nr. 1280DP-P

- Arbeitsbreite: 1200 mm
- Flächenleistung: 7800 m²/h
- Kehrgutbehälter: 105 Liter
- Gewicht: 284 kg
- Masse L×B×H: 1615×905×1210 mm



NEU!

Fr. 39 000.-

Aufsitz-Kehrsaugmaschine 155 D

Art.-Nr. 155D

- Arbeitsbreite: 1440 mm
- Theor. Flächenleistung: 10 080 m²/h
- Kehrgutbehälter: 220 Liter
- Geschwindigkeit: 7 km/h
- Antrieb: Lombardini Motor
- Gewicht: 622 kg Masse L×B×H: 1990×1230×1380 mm



Eigene Werkstatt

Gerne führen wir für Sie sämtliche Service- & Reparaturarbeiten aus.

Auch für Fremdmarken!



Sauger

Pro Bestellung eines Saugers = 1 Pack Säcke gratis!

100% WIR-Aktionen

Fr. 346.-



**manser
Trockensauger 3611T**

- Art.-Nr. 3611T**
- › Leistung: 1000 Watt
 - › Inhalt: 9 Liter
 - › Luftmenge: 200 m³/h
 - › Wassersäule: 2000 mm
 - › Extra leise › 8-teiliges Zubehör

Fr. 606.-



**manser
Allzwecksauger 4011NT**

- Art.-Nr. 4011NT**
- › Leistung: 1200 Watt
 - › Inhalt: 20 Liter
 - › Luftmenge: 170 m³/h
 - › Wassersäule: 2450 mm
 - › 12-teiliges Zubehör

Fr. 1320.-



**manser
Industriesauger
Nass-Trocken,
4024NTF**

- Art.-Nr. 4024NTF**
- › Saugmotor: 2x 1200 Watt
 - › Luftmenge: 340m³/h
 - › Wassersäule: 2450mm
 - › Schmutztank: 73 Liter
 - › Masse: 560x560x865mm
 - › Gewicht: 19,5 kg
 - › Sauger mit Fahrbügel

Fr. 999.-



**manser
Feinstaubsauger
Shake**

- Art.-Nr. Shake**
- Mit elektrischem Rüttler**
- › Integrierte Elektrosteckdose für Schleifmaschine mit Abschaltautomatik
 - › Leistung: 1500 Watt › Luftmenge: 140 m³/h
 - › Wassersäule: 3190 mm
 - › Behälterinhalt: 37 Liter › Inklusive Zubehör

Fr. 1895.-



**manser
Industriesauger
Nass-Trocken 4036NTK**

- Art.-Nr. 4036NTK**
- › Leistung: 3x 1200 Watt
 - › Inhalt: 73 Liter
 - › Luftmenge: 510 m³/h
 - › Wassersäule: 2450 mm
 - › 12-teiliges Zubehör

Fr. 2980.-



Fr. 4850.-

*Spezialsauger für Schmutzwasser

**manser
Sauger 4025NP**

- Art.-Nr. 4025NP**
- › Sauger mit Entleerungspumpe
 - › Leistung: 2x 1200 Watt
 - › Luftmenge: 340 m³/h
 - › Behälterinhalt: 73 Liter
 - › Wassersäule: 2450 mm
 - › Inklusive Zubehör

Fr. 650.-

statt Fr. 1190.-



**manser
Industriesauger
Nass/Trocken 4135NTO**

- Art.-Nr. 4135NTO**
- › Saugmotor: 1300 Watt
 - › Sackkapazität: 35 Liter
 - › Masse: 36x36x68 cm
 - › Gewicht: 9,5 kg
 - › Gehäuse aus Polypropylen

Fr. 2210.-

statt Fr. 3990.-



**manser
Industriesauger
Nass/Trocken 43107NTKO**

- Art.-Nr. 43107NTKO**
- › Saugmotor: 3300 Watt (3x 1100 Watt)
 - › Tankkapazität: 107 Liter
 - › Masse: 107x56x68 cm › Gewicht: 31 kg
 - › Gehäuse aus Polypropylen

Schlagen Sie nur zu – das haut uns nicht um!

Fr. 2670.-



**manser
Industriesauger
Ölbeständig
S378NKC**

- Art.-Nr. S378NKC**
- › Saugmotor: 3600W (3x 1200 W)
 - › Luftmenge: 600 m³/h
 - › Sackkapazität: 78 l › Kabellänge: 8,5 m
 - › Masse: 980x550x600 mm
 - › Gewicht: 28 kg
 - › Gehäuse aus Chromstahl

Fr. 1580.-



**manser
Feinstaubsauger
4026 NTB**

- Art.-Nr. 4026NTB**
- › Saugmotor: 2x 1200 W
 - › Luftmenge: 340 m³/h
 - › Wassersäule: 2450 mm
 - › Behälterinhalt: 73 Liter
 - › Masse: 560x560x1065 mm
 - › Gewicht: 22 kg

Fr. 985.-



**manser
Profi-Teppich-
reinigungsgesetz
4011NTE**

- Art.-Nr. 4011NTE**
- › Mit Polster-, Teppich- und Hartbodenadapter
 - › Behälterinhalt: 20 Liter
 - › Leistung: 1200 Watt
 - › Inklusive Zubehör

Fr. 1769.-



**TOOL PRO Nass- und Trocken-
feinstaubsauger WDA 40 L AS –
Filterklasse M**

- Art.-Nr. 13201720001**
- › Nennleistung: 1100 W
 - › Luftvolumenstrom: 76 l/s
 - › Vakuum: 250 mbar
 - › Tatsächliches Fassungsvermögen: 26 Liter
 - › Papierfilter Fassungsvermögen: 20 Liter
 - › Kabellänge: 7 Meter
 - › Gewicht (ohne Zubehör): 21 kg

Nilfisk Rückensauger GD 5 Back

- Art.-Nr. 107417925**
- › Spannung / Frequenz: 220–240 V/50-60 Hz
 - › Aufnahmeleistung: 780 W
 - › Saugleistung, Rohrende: 225 W
 - › Luftmenge: 33 l/Sek.
 - › Unterdruck, Düse: 22 kPa
 - › Netzkabellänge: 15 m



Fr. 732.-

Nilfisk Rückensauger GD 10 Back

- Art.-Nr. GD10Back**
- › Spannung/Frequenz: 220–240 V/50-60 Hz
 - › Aufnahmeleistung: 780 W
 - › Luftmenge: 40 l/Sek.
 - › Gewicht: 4,2 kg
 - › Masse: 380x260x570 mm



Fr. 826.-

Nilfisk Akku-Rückensauger GD 5 Battery

- Art.-Nr. 41600842**
- › Akku-Spannung: 36 V
 - › Akku-Kapazität: 7,8 Ah
 - › Luftmenge: 40 l/Sek.
 - › Filterbeutelkapazität: 5 l
 - › Hauptfilterfläche: 1400 cm²
 - › Batterielaufzeit: 30 Min.
 - › Abmessungen: 38x26x57 cm
 - › Gewicht mit Batterie: 8 kg



Fr. 1464.-

Fr. 75.-



AL-KO Klarwasser-Tauchpumpe Sub 6500 Classic

- Art.-Nr. 11282060**
 ▶ Motorleistung: 250 W
 ▶ Max. Förderhöhe: 6 m
 ▶ Max. Fördermenge: 6500 l/h
 ▶ Max. Eintauchtiefe: 5 m
 ▶ LxHxB: 21x27,4x15 cm
 ▶ Kabellänge: 10 m ▶ Gewicht netto: 4 kg

Fr. 170.-



AL-KO Klarwasser-Tauchpumpe Sub 13000 DS Premium

- Art.-Nr. 11282960**
 ▶ Motorleistung: 650 W
 ▶ Max. Förderhöhe: 8 m
 ▶ Max. Fördermenge: 10 500 l/h
 ▶ Max. Eintauchtiefe: 5 m
 ▶ LxHxB: 22,7x31x19 cm
 ▶ Kabellänge: 10 m ▶ Gewicht netto: 6 kg

Fr. 140.-



AL-KO Schmutzwasser-Tauchpumpe Drain 12000 Comfort

- Art.-Nr. 11282660**
 ▶ Motorleistung: 850 W
 ▶ Max. Förderhöhe: 10 m
 ▶ Max. Fördermenge: 12 000 l/h
 ▶ Max. Eintauchtiefe: 5 m
 ▶ LxHxB: 23x35,3x19 cm
 ▶ Kabellänge: 10 m ▶ Gewicht netto: 6,9 kg

Fr. 199.-



AL-KO Schmutzwasser-Tauchpumpe Drain 20000 HD Premium

- Art.-Nr. 11283660**
 ▶ Motorleistung: 1300 W
 ▶ Max. Förderhöhe: 10 m
 ▶ Max. Fördermenge: 20 000 l/h
 ▶ Max. Eintauchtiefe: 7 m
 ▶ LxHxB: 23x37,4x23 cm
 ▶ Kabellänge: 10 m ▶ Gewicht netto: 8 kg

Fr. 235.-



AL-KO Schmutzwasser-Tauchpumpe Drain 15000 Inox Comfort

- Art.-Nr. 11282860**
 ▶ Motorleistung: 1100 W
 ▶ Max. Förderhöhe: 11 m
 ▶ Max. Fördermenge: 15 000 l/h
 ▶ Max. Eintauchtiefe: 7 m
 ▶ LxHxB: 18x36,6x20 cm
 ▶ Kabellänge: 10 m ▶ Gewicht netto: 6,5 kg

Fr. 495.-



AL-KO Hauswasserwerk HW 5000 FMS Premium

- Art.-Nr. 11285160**
 ▶ Motorleistung: 1300 W
 ▶ Max. Förderhöhe: 50 m
 ▶ Max. Fördermenge: 4500 l/h
 ▶ Volumen Druckkessel: 20 l
 ▶ LxHxB: 47,8x64,7x28,4 cm
 ▶ Gewicht netto: 17,5 kg

Fr. 375.-



AL-KO Gartenpumpe Jet 6000-5 Premium

- Art.-Nr. 11284460**
 ▶ Motorleistung: 1400 W
 ▶ Max. Förderhöhe: 60 m
 ▶ Max. Fördermenge: 6000 l/h
 ▶ Max. Druck: 6 bar
 ▶ Gewicht: 14,4 kg

Fr. 777.-

statt Fr. 875.-



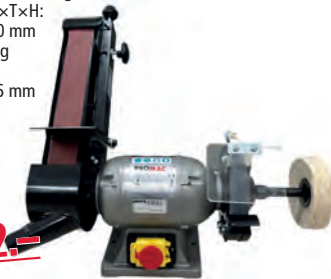
Schmutzwasserpumpe RANGER MC

- Art.-Nr. 600-RangerMC**
 ▶ Motorleistung: 0,75 kW
 ▶ Max. Förderhöhe: 12 m
 ▶ Mauchtiefe: 5 m
 ▶ Max Fördermenge: 36 000 l/h
 ▶ Korngrösse: 10 mm
 ▶ LxHxB: 24,2x42,5x43 cm
 ▶ Gewicht: 14,8 kg

Holz-/Metallbearbeitung

PROMAC Bandschleifer 315BE1

- Art.-Nr. 315BE1**
 ▶ Motorspannung/-leistung: 230 Volt/0,3 kW
 ▶ Schleifbandmass: 50x1000 mm
 ▶ Schleifscheibenmass DxBlD: 150x25x20 mm
 ▶ Drehzahl: 2850/min
 ▶ Schleifbandgeschwindigkeit: 15 m/sek.
 ▶ Abmessung BxTxH: 450x250x570 mm
 ▶ Gewicht: 17 kg
 ▶ Anschluss Absaugung: Ø 36 mm



Fr. 602.-

PROMAC Metallbandsäge 349 V2

- Art.-Nr. 349V2**
 ▶ Motorspannung: 230 Volt ▶ Motorleistung: 1 kW
 ▶ Sägebandgeschw. (variabel): 25–80 m/min
 ▶ Sägebandmass: 1440x127x0,64 mm
 ▶ Kopf drehbar bis 60°
 ▶ Abmessung BxTxH: 375x724x446 mm
 ▶ Gewicht: 19,5 kg



Fr. 696.-

PROMAC Tischbohrmaschine 212 VLL

- Art.-Nr. 212VLL**
 ▶ Motorspannung: 230 Volt
 ▶ Motorleistung: 0,37 kW
 ▶ Bohrspindel: MK/CM2
 ▶ Bohrleistung Stahl: Ø 16 mm
 ▶ Bohrhub: 80 mm
 ▶ Drehzahlbereich: 490–2510/min
 ▶ Tischbelastung: 30 kg
 ▶ T-Nutenbreite: 12 mm
 ▶ Gewicht: 75 kg



Fr. 522.-

PROMAC Tischbohrmaschine 378 VLB

- Art.-Nr. 378VLB**
 ▶ Motorspannung: 230 Volt
 ▶ Motorleistung: 1,5 kW
 ▶ Bohrleistung Stahl: Ø 16 mm
 ▶ Drehzahlbereich: 200–2100/min
 ▶ Tischbelastung: 30 kg
 ▶ T-Nutenbreite: 12 mm
 ▶ Gewicht: 79 kg



Fr. 2024.-

Elektronische Schweißinverter EUROHANDY 162 – Set

- Art.-Nr. 56429**
 ▶ Schweißelektroden-Durchmesser: 1,6–4,0 mm
 ▶ Schweißstrom-Einstellbereich: 10–160 A
 ▶ Leerlaufspannung: 70 V ▶ Schutzart (IP): 22
 ▶ Masseanschluss-Stecker/Querschnitt: 9/16 Ø/mm²
 ▶ Masse BxTxH: 120x285x255 mm
 ▶ Gewicht: 3,7 kg



Fr. 590.-

Schutzgas-Schweißanlage EUROMIG plus 254

- Art.-Nr. 54017**
 ▶ Netzanschluss 400 V ▶ Materialstärke bis 10 mm
 ▶ Schweißstrom-Einstellbereich: 25–250 A
 ▶ Schweißautomatik: 2-Takt, 4-Takt, Punkt, Intervall



Fr. 2850.-

Automatik-Kopfschweisschirm «Premium»

- Art.-Nr. 58380**
 ▶ Grosses LCD-Sichtfeld 98x55 bzw. 98x43 mm
 ▶ Beide Hände frei für Schweißarbeiten



Fr. 185.-

Druckluft

100% **WIR**-Aktionen

Fr. 765.-

ED50/2M

- Art.-Nr. 91017
 ▶ Kesselgrösse: 50 l
 ▶ 2 PS/230V
 ▶ 233 l/min
 ▶ Max. Druck: 8 bar
 ▶ Gewicht: 35 kg



Fr. 995.-

EC50/2M

- Art.-Nr. 91031
 ▶ Kesselgrösse: 50 l
 ▶ 2 PS / 230 V
 ▶ 241 l/min
 ▶ Max. Druck: 9 bar
 ▶ Gewicht: 48 kg



Fr. 1290.-

EC 100/3M

- Art.-Nr. 91042
 ▶ Kesselgrösse: 100 l
 ▶ 3 PS/230 V
 ▶ 315 l/min
 ▶ Max. Druck: 9 bar
 ▶ Gewicht: 67 kg



Fr. 1590.-

EC 100/3T

- Art.-Nr. 91036
 ▶ Kesselgrösse: 100 l
 ▶ 3 PS/400 V
 ▶ 315 l/min
 ▶ Max. Druck: 9 bar
 ▶ Gewicht: 67 kg



Fr. 2980.-

EC 270/5,5 TF

- Art.-Nr. 91061
 ▶ Kesselgrösse: 270 l
 ▶ 5,5 PS/400V
 ▶ 585 l/min
 ▶ Max. Druck: 10 bar
 ▶ Gewicht: 155 kg



Fr. 389.-

ÖLFREI

Kolbenkompressor PS 16

- Art.-Nr. PS16
 ▶ Model: PS 16 ▶ Druck: 8 bar
 ▶ Leistung: 0,75 kw
 ▶ Luftzufluss: 160 l/min; 9,6 m³/h
 ▶ Tank: 6 Liter ▶ Spannung: 230 V/50 Hz
 ▶ Gewicht: 17 kg ▶ Masse (cm): 44x16x45 ▶ Läuft ölfrei



Schraubenkompressor MX 7500

- Art.-Nr. 35003
 ▶ Druck max. 10 bar ▶ Leistung: 7,5 PS
 ▶ 780 l/min ▶ 67 dBA
 ▶ 400 W / 50 Hz Stern/Dreiecksanlasser



Fr. 8259.-

Schraubenkompressor mit Kältetrockner, MX 1000-270E

- Art.-Nr. 35304
 ▶ Kesselgrösse: 270 l ▶ Motorleistung: 10 PS/400 V
 ▶ Ansaugleistung: 1000 l/min ▶ Druck max: 10 bar
 ▶ Masse: 55x160x145 cm ▶ Gewicht: 240 kg
 ▶ Geräuschepegel: 67 dBA ▶ Kältetrockner: L-AMD 12
 ▶ Mit Stern/Dreiecksanlasser



Fr. 10 990.-

Schraubenkompressor mit Kältetrockner MXH2000-270E, 270 l, 10 bar, 15 kW, 2000 l/min, 400 V

- Art.-Nr. 35758
 ▶ Geräuschepegel: 68 dBA
 ▶ 3/4" Anschluss
 ▶ Masse LxBxH: 160x55x145 cm
 ▶ Kältetrockner CQ 0125
 ▶ kW 15
 ▶ Gewicht: 290 kg



Fr. 13 990.-

Druckluftklammergerät 2XR-ES-40

- Art.-Nr. 1000.051
 ▶ Klammerlänge: 15–40 mm
 ▶ Arbeitsdruck: 4–7 bar
 ▶ Gewicht: 1,3 kg



Fr. 149.-

Druckluftklammergerät 1GP-D-16

- Art.-Nr. 1000.009
 ▶ Klammerlänge: 4–16 mm
 ▶ Arbeitsdruck: 4–7 bar
 ▶ Gewicht: 0,9 kg



Fr. 369.-

Druckluftklammergerät 4C-Z-50

- Art.-Nr. 1000.056
 ▶ Klammerlänge: 16–50 mm
 ▶ Arbeitsdruck: 5–8 bar
 ▶ Gewicht: 2,2 kg



Fr. 578.-

Druckluftnagler 7f-CNW-90

- Art.-Nr. 1010.040
 ▶ Klammerlänge: 45–90 mm
 ▶ Arbeitsdruck: 5–8 bar
 ▶ Gewicht: 3,7 kg



Fr. 704.-

Druckluftnagler 3GP-CNH-50

- Art.-Nr. 1020.014
 ▶ Klammerlänge: 25–50 mm
 ▶ Arbeitsdruck: 5–8 bar
 ▶ Gewicht: 1,97 kg



Fr. 737.-

**Fr. 175.-
statt Fr. 244.-**

Metabo Druckluft Schlauchtrommel ST 200

- Art.-Nr. 0901054568
 ▶ Länge: 30 m
 ▶ Innen-Ø: 8,5 mm
 ▶ Aussen-Ø: 12,5 mm
 ▶ Max. Druck: 12 bar
 ▶ Gewicht: 8 kg



**Fr. 199.-
statt Fr. 314.-**

- Metabo Schlauchaufroller SA 312, 12 m**
 Art.-Nr. 628824000
 ▶ Innen-Ø: 8 mm
 ▶ Aussen-Ø: 12 mm
 ▶ Max. Druck: 12 bar
 ▶ Gewicht: 8 kg



Fr. 349.-

Schlauchaufroller für Druckluft

- Art.-Nr. 199112080
 ▶ Länge: 10 m
 ▶ Max. Druck: 16 bar
 ▶ Schlauchmaterial: PUR
 ▶ Material: Kunststoff
 ▶ ID×AD: 8×12 mm
 ▶ Gewicht: 5 kg



Fr. 429.-

Schlauchaufroller für Druckluft

- Art.-Nr. 199112180
 ▶ Länge: 17 m
 ▶ Max. Druck: 16 bar
 ▶ Schlauchmaterial: PUR
 ▶ Material: Kunststoff
 ▶ ID×AD: 8×12 mm
 ▶ Gewicht: 6,7 kg



Reinigungspapiere

Kleinmengenzuschläge bis ½ Palette: 12%; ab ½ Palette bis 1 Palette 6%. Einzelpreis gültig bei Abnahme einer Palette.

100% **WIR**

WC-Papier



Name	manser24	manser24
Artikel-Nummer	ME350	ME450
	Zellstoff/weiss	Zellstoff/weiss
Lagen	3	4
Coupons	250	150
Rollen/Pack	56	56
Rollen/Palette	2016	2016
Einzelpreis	Fr. 0.70	Fr. 0.85
Palettenpreis	Fr. 1411.20	Fr. 1713.60

Falthandtuch



Name	Cento×Cento	
Artikel-Nummer	ZF 222E	
	Zellstoff	
Lagen	2	
Blattgrösse	24×24 cm	
Blatt/Pack	3750	
VE/Palette	40	
Einzelpreis	Fr. 56.90	
Palettenpreis	Fr. 2276.-	

Haushaltspapier



Name	Softpaper	
Artikel-Nummer	KR300	
	Zellstoff/hoFr.eiss	
Lagen	3	
Blattgrösse	26×23 cm	
Rollen/Pack	32	
Rollen/Palette	864	
Einzelpreis	Fr. 1.15	
Palettenpreis	Fr. 963.60	

Midi Rolle



Name	Lux Midi 320	Lux Midi 421
Artikel-Nummer	SM350	TM450
	Zellstoff	Zellstoff
Lagen	1	2
Länge/Coup.	320 m	421 Coup.
Rollen/Pack	6	6
Rollen/Palette	168	168
Einzelpreis	Fr. 8.90	Fr. 11.-
Palettenpreis	Fr. 1495.20	Fr. 1848.-

Grossrolle



Name	Bluemix Gigant 1000	
Artikel-Nummer	G1000	
	Tissue	
Lagen	3	
Coupons	1000	
Rollen/Pack	1	
Rollen/Palette	36	
Einzelpreis	Fr. 42.-	
Palettenpreis	Fr. 1512.-	

Mini Rolle



Name	Lux Mini 115	
Artikel-Nummer	SM120	
	Zellstoff	
Lagen	1	
Länge/Coup.	115 m	
Rollen/Pack	12	
Rollen/Palette	336	
Einzelpreis	Fr. 4.70	
Palettenpreis	Fr. 1579.20	

Maxi Rolle



Name	Lux 1000	Bluemix 1000
Artikel-Nummer	L1000	B1000
	Zellstoff	Tissue
Lagen	2	2
Coupons	900	940
Rollen/Pack	2	2
Rollen/Palette	48	48
Einzelpreis	Fr. 25.60	Fr. 22.-
Palettenpreis	Fr. 1228.80	Fr. 1056.-

Midi-Box, weiss für Innenabwicklung

Art.-Nr. ER0002



Fr. 75.-

Elektrischer Händetrockner JetBlade

Art.-Nr. KW-1091-silver



Fr. 590.-

Fr. 5.90/kg

TW-10

Bei Abnahme von einer Palette 10% Rabatt!



Putzlappen weiss Trikot

- 100% Baumwolltrikot weiss
- Lösungsmittelbeständig, sehr saugfähig, reissfest
- Für feine Reinigungs- und Polierarbeiten in Garage, Industrie, Druck und Optik
- Verpackungseinheit à 10 kg
- Palette à 30 Verpackungseinheiten

Fr. 4.10/kg

BT-10

Bei Abnahme von einer Palette 10% Rabatt!



Putzlappen bunt Trikot

- 100% Baumwolltrikot bunt
- Sehr saugfähig, frei von Seide und Nylon
- Geeignet für Reinigungsarbeiten in Industrie, Garagen und Druckereien
- Verpackungseinheit à 10 kg
- Palette à 30 Verpackungseinheiten

Allzweckreiniger M41
Art.-Nr. PL001M41/PL010M41



Alkoholreiniger M40
Art.-Nr. PL001M40/PL010M40



Fettentferner M10
Art.-Nr. PL001M10/PL010M10



Powerreiniger M50
Art.-Nr. PL001M50/PL010M50



Grundreiniger M15
Art.-Nr. PL001M15/PL010M15



Duftreiniger Citro M42
Art.-Nr. PL001M42/PL010M42



Sanitärreiniger/Entkalker M61
Art.-Nr. PL001M61/PL010M61



Werkstattseife H10
Art.-Nr. PL005H10/PL025H10



FRÜHLINGSPUTZ

Stahlcontainer 800 Liter Standard

- Art.-Nr. 520.800.200.1
- 800 l Nennvolumen
 - 20 Säcke à 35 l Füllmenge
 - Masse (H×T×B): 1250×850×1300 mm
 - Nutzlast: 450 kg



Fr. 990.-

Stahlcontainer mit Schloss-Vorrichtung 800 Liter

- Art.-Nr. 5208002001-01
- Mit Zylinderschlossvorbereitung
 - 4 Lenkrollen mit Stahlfelgen
 - 1 Bremse | 1 Richtungsfeststeller
 - Masse H×T×B: 125×85×130 cm



Fr. 1250.-

Profi Fenster-Reinigungsset, 14-teilig

- Art.-Nr. COMB70006
- Griff zu Fensterabzieher, Edelstahl Fensterabzieher 25 cm, Edelstahl Fensterabzieher 35 cm, Edelstahl Fensterabzieher 45 cm, Ersatzgummi zu Fensterabzieher 92 cm, Kunststoff-Halter 35 cm, Einwascherfell mit abrasiv Padeinlage 35 cm, Teleskopstange 2x 1,20 cm, Beweglicher Hals zu Teleskopstange, Schwamm, Klingenhalter mit 10 Klingen



Fr. 125.-
statt Fr. 179.-

Reinigungswagen Einfachfahrer mit Presse, 15 l

- Art.-Nr. CARR01124
- Masse: 475×440×445 mm
 - Gewicht: 4,7 kg



Fr. 190.-

Reinigungswagen Doppelfahrer 2x 25 Liter mit Presse

- Art.-Nr. TRIS50B
- 2x 25-Liter-Eimer mit Plastikgriff
 - Fahrgestell aus PE mit verchromter und umklappbarer Deichsel
 - Leise laufende Lenkrollen mit Stosschutz



Fr. 255.-

Profi-Reinigungswagen – Antares A

- Art.-Nr. CARR00378
- 4x 6-Liter-Behälter | 2x 15-Liter-Behälter
 - Mopp-Presse | Gummiräder Ø 125 mm
 - Sackhalter + Kunststofftasche 120-Liter



Fr. 695.-

Kunststoffcontainer, anthrazit

- Material: Polyäthylen
- Äusserst robuster Kleincontainer



Art.-Nr.	Länge in mm	Breite in mm	Höhe in mm	Inhalt	Preis Fr.
515.140.100	480	555	1042	140 l	Fr. 123.-
515.360.100	860	615	1085	360 l	Fr. 245.-
515.660.100	1330	800	1200	600 l	Fr. 620.-

Kunststoffcontainer, grün

- Material: Polyäthylen
- Äusserst robuster Kleincontainer



Art.-Nr.	Länge in mm	Breite in mm	Höhe in mm	Inhalt	Preis Fr.
510.040.100	485	345	490	40 l	Fr. 69.-
510.140.100	540	480	1075	140 l	Fr. 123.-
510.240.100	700	580	1050	240 l	Fr. 127.-
510.660.100	1330	800	1200	660 l	Fr. 620.-

Kehrriechtsäcke mit Verschlussband



Art.-Nr.	Rollen/Stück	Inhalt	Preis Fr.
AZ2033	20/20	35 l	Fr. 82.-
AZ2034	20/10	60 l	Fr. 85.-
AZ2035	15/10	110 l	Fr. 95.-

Bosch Winkelschleifer GWS 22-230 JH + Dia-Scheibe

Art.-Nr. 0 601 8C1 331

- › Nennaufnahmeleistung: 2200 W
- › Leerlaufdrehzahl: 6500/min
- › Schleifspindelgewinde: M 14
- › Scheiben-Ø: 230 mm
- › Gewicht: 5,2 kg



Fr. 199.-

Bosch Winkelschleifer GWS 1000 Professional + 25 Trennscheiben

Art.-Nr. 0 601 821 830-SET

- › Scheiben-Ø: 125 mm
- › Topfbürste, Ø: 75 mm
- › Gewicht: 2,2 kg



Fr. 169.- + 25x

Bosch Winkelschleifer GWS 1400

Art.-Nr. 0 601 824 931

- › Nennaufnahmeleistung: 1400 W
- › Leerlaufdrehzahl: 11 500/min
- › Schleifspindelgewinde: M 14
- › Scheiben-Ø: 125 mm
- › Gewicht: 2,2 kg



Fr. 179.-

Bosch Betonschleifer GBR 15 CAG

Art.-Nr. 0 601 776 031

- › Nennleistung: 1500 W
- › Schleifspindelgewinde: M 14
- › Haupthandgriff: Bügel
- › Topfscheibe, Ø: 125 mm
- › Gewicht: 2,6 kg



Fr. 690.-

Bosch Akku-Bohrschrauber GSR 12 V-15 Li + Tasche

Art.-Nr. 0 615 990 G6L

- › Drehmoment, max. (hart/weich): 30/15 Nm
- › Leerlaufdrehzahl (1. Gang/2. Gang): 0-400/1300/min
- › Bohrfutterspannbereich: 1-10 mm
- › Gewicht inkl. Akku: 0,95 kg
- › Drehmomentstufen: 20+1



Fr. 259.-

Bosch Akku-Bohrschrauber GSR 18 V-110 C

Art.-Nr. 0 601 9G0 10A

- › Drehmoment (weich/hart/max.): 47/85/110 Nm
- › Bohrfutterspannbereich, min./max.: 1,5/13 mm
- › Akkuspannung: 18 V
- › Gewicht exkl. Akku: 1,5 kg
- › Bohr-Ø Holz/Stahl, max.: 82/13 mm
- › Schrauben-Ø, max.: 12



Fr. 599.-

Bosch Akku-Bohrhammer GBH 36 Vf-Li Plus

Art.-Nr. 0 611 907 035

- › Schlagzahl bei Nennndrehzahl: 0-4200/min
- › Nennndrehzahl: 0-940/min
- › Akkuspannung: 36 V
- › Akkukapazität: 6 Ah
- › Masse: 407x108x246 mm
- › Werkzeugaufnahme: SDS-plus



Fr. 1379.-

Bosch Stichsäge GST 160 CE

Art.-Nr. 0 601 517 030

- › Nennleistung: 800 W
- › Hubzahl bei Leerlauf: 80-3000/min
- › Säge, Hublänge: 26 mm
- › Schnitttiefe in Holz: 160 mm
- › Schnitttiefe in Aluminium: 20 mm
- › Trenntiefe in unlegiertem Stahl: 10 mm
- › Gewicht: 2,2 kg



Fr. 382.-

Metabo Akku-Bohrschrauber BS 18 LT BL SE + Bit-Box, 32-teilig

Art.-Nr. 602367800-SET

Lieferumfang:

- › Schnellspannbohrfutter, Gürtelhaken und Bitdepot, 2 LiHD Akkupacks (18 V/4,0 Ah), Ladegerät ASC 55 «AIR COOLED», Kunststoffkoffer



Fr. 399.-
statt Fr. 519.-

Metabo Winkelschleifer WQ1100-125

Art.-Nr. 610035180

- › Schleifscheiben-Ø: 125 mm
- › Nennleistung: 1100 W
- › Abgabeleistung: 700 W
- › Leerlaufdrehzahl: 12 000/min
- › Drehmoment: 3,5 Nm
- › Spindelgewinde: M 14
- › Gewicht: 2,2 kg
- › Kabellänge: 4 m



Fr. 115.-

Metabo Winkelschleifer WEV 17-125 QUICK

Art.-Nr. 600516180

- › Schleifscheiben-Ø: 125 mm
- › Nennleistung: 1700 W
- › Abgabeleistung: 1040 W
- › Leerlaufdrehzahl: 2800-11 000/min
- › Drehmoment: 3,7 Nm
- › Spindelgewinde: M 14
- › Gewicht: 2,5 kg
- › Kabellänge: 4 m



Fr. 249.-
statt Fr. 355.-

Metabo Renovierungsschleifer RSEV 19-125 RT

Art.-Nr. 603825810

- › Schleiftopf-Ø: 125 mm
- › Drehmoment: 5 Nm
- › Leerlaufdrehzahl: 3800-8200/min
- › Nennleistung: 1900 W
- › Abgabeleistung: 1240 W
- › Drehzahl bei Nennlast: 6800/min
- › Spindelgewinde: M 14
- › Gewicht: 3,5 kg
- › Kabellänge: 4 m



Fr. 864.-

Metabo Stichsäge STE 100 Quick

Art.-Nr. 601100000

- › Nennleistung: 710 W
- › Schnitttiefe Holz/NE-Metall: 100/25 mm
- › Schnitttiefe Stahlblech: 10 mm
- › Schwenkbereich von/bis: -45/+45°
- › Sägeblatthub: 22 mm
- › Gewicht: 2 kg



Fr. 149.-
statt Fr. 249.-

Metabo Multihammer UHE 2660 - 2 Quick

Art.-Nr. 600697520

- › Max. Schlagzahl: 4200/min
- › Nennleistung: 800 W
- › Werkzeugaufnahme: SDS-plus
- › Spannhalsdurchmesser: 50 mm
- › Gewicht ohne Netzkabel: 3,1 kg



Fr. 314.-

Metabo Handkreissäge KS 55 FS

Art.-Nr. 600955180

- › Nennleistung: 1200 W
- › Abgabeleistung: 670 W
- › Max. Schnitttiefe bei 90°/45°: 55/39 mm
- › Sägeblatt-Ø x Bohrung: 160x20 mm
- › Drehzahl bei Nennlast: 4400/min
- › Gewicht ohne Netzkabel: 4 kg
- › Kabellänge: 4 m



Fr. 156.-

Metabo Akku-Bohrschrauber POWERMAXX BS BASIC

Art.-Nr. 600984500

- › Akkuspannung: 12 V
- › Akkukapazität: 2x2 Ah
- › Max. Drehmoment weich/hart: 17/34 Nm
- › Einstellbares Drehmoment: 0,5-5 Nm
- › Bohr-Ø Stahl/Weichholz: 10/18 mm
- › Bohrfutterspannweite: 1-10 mm
- › Gewicht mit Akkupack: 0,8 kg



Fr. 119.-

Metabo Akku-Winkelschleifer W 18 L 9-125

Art.-Nr. 602247510

- › Art des Akkupacks: Li-Power
- › Akkukapazität: 2x 4 Ah
- › Akkuspannung: 18 V
- › Scheiben-Ø: 125 mm
- › Leerlaufdrehzahl: 8500/min
- › Spindelgewinde: M 14
- › Griffumfang: 191 mm
- › Gewicht ohne mit Akkupack: 1,6/2,3 kg



Fr. 322.-

Metabo Akku-Schlagbohrschrauber SB 18 LT BL SE

Art.-Nr. 602368800

- › Art des Akkupacks: LiHD
- › Akkuspannung/-kapazität: 18 V/ 2x 4 Ah
- › Bohr-Ø Mauerwerk/Stahl: 13/13 mm
- › Bohr-Ø Weichholz: 38 mm
- › Max. Schlagzahl: 31 950/min
- › Gewicht: 1,8 kg



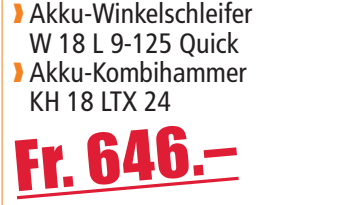
Fr. 395.-
statt Fr. 465.-

Metabo Akku-Combo-Set 3.1

Art.-Nr. 685212000

Lieferumfang:

- › Akku-Schlagbohrschrauber SB 18 LT BL
- › Akku-Winkelschleifer W 18 L 9-125 Quick
- › Akku-Kombihammer KH 18 LTX 24



Fr. 646.-

Fr. 165.-

Art.-Nr. HYPER

Diverse Farben!



Arbeitsjacke

- Größen: XS bis 4XL
- Reissverschluss mit Kinnschutz
- Nähte perfekt wasserdicht
- Material: 100% Polyester

Fr. 182.-

Art.-Nr. AUSTIN

Diverse Farben!



Winterjacke

- Größen: XS bis 4XL
- Reissverschluss mit Kinnschutz
- Nähte perfekt wasserdicht
- Material: 100% Polyester

Diverse Farben!

Fr. 184.-

Art.-Nr. LIMA

Diverse Farben!



Warnschutz-Winterjacke

- Größen: XS bis 4XL
- 50 mm-Reflexstreifen
- Ärmelweite über Klettband verstellbar, mit Windschutz
- 2 Schubtaschen mit Reissverschluss
- Innen- und Handytasche
- Material: 100% Polyester

Fr. 207.-

Art.-Nr. LIMASOL

Diverse Farben!



Warnschutz-Parka

- Größen: XS bis 4XL
- 50 mm-Reflexstreifen
- Ärmelweite über Klettband verstellbar, mit Windschutz
- 2 Schubtaschen mit Reissverschluss
- Innen- und Handytasche
- Material: 100% Polyester

Fr. 250.-

Art.-Nr. FRANKLIN

Diverse Farben!



Warnschutz-Arbeitsjacke

- Größen: XS bis 4XL
- 50 mm-Reflexstreifen
- Ärmel mit Druckknopfverschluss
- Bund über Klettband verstellbar
- 2 Schubtaschen mit Patte
- Innentasche
- Material: 50% Baumwolle/49% Polyester/1% Negastat®

Logo-Aufdruck/Stick auf ihre Berufs- und Arbeitskleidung

Rufen Sie uns an!
Telefon 071 440 40 40
 Pündtstrasse 1 | 9320 Arbon

DASSY sind Berufskleider für höchste Ansprüche bezüglich Funktionalität, Strapa-zierfähigkeit und Tragekomfort.

manser 24
 HANDWERKER-SHOP

Fr. 112.-

Art.-Nr. FUSION

Diverse Farben!



Softshell-Weste

- Größen: XS bis 4XL
- Reissverschluss mit Kinnschutz
- Wasser- und winddicht
- Material: 100% Polyester

Fr. 54.-

Art.-Nr. LIVERPOOL

Diverse Farben!



Arbeitshose

- Größen Männer: 42-67
- Größen Frauen: 32-46
- Verstellbare Rückenelastik
- 3-fache Kappnähte
- Material: 65% Polyester/35% Baumwolle

Fr. 74.-

Art.-Nr. BOSTON

Diverse Farben!



Arbeitshose

- Größen Männer: 42 bis 67
- Größen Frauen: 32 bis 50
- Verstellbare Rückenelastik
- 3-fache Kappnähte
- Material: 65% Polyester/35% Baumwolle, +/- 245 g/m²

Fr. 115.-

Art.-Nr. HELIX

Diverse Farben!



Stretch-Arbeits-hose

- Größen Männer: 42 bis 67
- 4-Wege-Stretch an Knie, Kniekehle, Schritt und hinten unter dem Bund
- Verstellbare Rückenelastik
- 3-fache Kappnähte
- Material: 65% Polyester/35% Baumwolle, +/- 245 g/m²

Fr. 118.-

Art.-Nr. NOVA

Diverse Farben!



Arbeits-hose mit Kniepolster-taschen

- Größen: 42-67
- Verstellbare Cordura®-Kniepolstertaschen
- Tiefer Bund
- Verstellbare Rückenelastik
- Reflektierende Details
- Material: 65% Polyester/35% Baumwolle

Fr. 81.-

Art.-Nr. LANCASTER

Diverse Farben!



Warnschutz-hose

- Größen Männer: 42 bis 66
- 2 Schubtaschen
- 2 Gesässtaschen mit Patte
- Verstellbare Rückenelastik
- 3-fache Kappnähte
- Material: 60% Polyester/40% Baumwolle, +/- 290g/m²

Fr. 127.-

Art.-Nr. TOULOUSE

Diverse Farben!



Warnschutz-Latzhose

- Größen: 42 bis 66
- Verstellbare Träger
- Verstellbare Cordura®-Kniepolstertaschen
- 3-fache Kappnähte
- Material: 60% Polyester/40% Baumwolle

Fr. 147.-

Art.-Nr. ODESSA

Diverse Farben!



Warnschutz-hose «Sommer»

- Größen: 42 bis 66
- Segmentierte Reflexstreifen von 70 mm
- Verdeckte Sicherstasche mit Reissverschluss
- 3-fache Kappnähte
- Material: 65% Polyester/35% Baumwolle, +/- 245 g/m²

Fr. 121.-

Art.-Nr. EVANS

Diverse Farben!



Warnschutz-Kapuzen-sweatshirt

- Größen: XS bis 4XL
- 50 mm-Reflexstreifen
- Ärmelbündchen und Bund aus Strick
- Langer Reissverschluss
- 2 Schubtaschen mit Reissverschluss
- Material: 65% Polyester/35% Baumwolle

Fr. 45.-

Art.-Nr. LIONEL

Diverse Farben!



Sweatshirt

- Größen: XS bis 4XL
- Verstärkte Nähte an Kragen, Schultern und Ärmeln
- Ärmelbündchen, Bund und Kragen aus Strick
- Material: 80% Baumwolle/20% Polyester

Fr. 46.-

Art.-Nr. SONIC

Diverse Farben!



Langarm-Shirt

- Größen: XS bis 4XL
- Rundhalsausschnitt mit Nackenband
- Kurzer Reissverschluss
- Reissverschluss mit Kinnschutz
- Doppelte Kappnaht an Kragen, Ärmel und Bund
- Material: 92% Baumwolle/8% Elasthan

Fr. 53.-

Art.-Nr. FELIX

Diverse Farben!



Sweatshirt

- Größen: XS bis 4XL
- Kurzer Reissverschluss
- Reissverschluss mit Kinnschutz
- Verstärkte Nähte an Kragen, Schultern und Ärmeln
- Ärmelbündchen, Bund und Kragen aus Strick
- Material: 80% Baumwolle/20% Polyester

Fr. 77.-

Art.-Nr. STELLAR

Diverse Farben!



Sweatshirt

- Größen: XS bis 4XL
- Verstärkte Nähte an Kragen, Schultern und Ärmeln
- Ärmelbündchen, Bund und Kragen aus Strick
- Kragen mit Kordelzug
- Material: 80% Baumwolle/20% Polyester

NEU
im Sortiment



Hydraulische Zweisäulen-Parkhebebühne – 2300 kg

Art.-Nr. HP1123

- › Tragkraft: 2300 kg
- › Hubhöhe: 2100 mm
- › Fahrzeughöhen am Boden: bis zu 2050 mm
- › Nutzbare Plattformbreite: 2100 mm
- › Hebezeit: 55 Sekunden

Fr. 8750.-



Fr. 14 900.-

Hydraulische Eco Compact Dreifach-Parkhebebühne

Art.-Nr. HP2525

- › Tragkraft: Erdgeschoss unbegrenzt/2. OG 2500 kg/3. OG 2000 kg
- › Hubhöhe: Erdgeschoss und 2. Stock 2100 mm
- › Einfahrtsbreite 2492 mm/2. OG 2100 mm/3. OG 2200 mm
- › Nutzbare Plattformbreite: 2492 mm
- › Lichte Höhe 2100 mm auf jeder Etage

Manser Garderobenschränke

- › Schrank mit Flügeltüren
- › Abschlüssbar mit Zylinderschloss
- › Inkl. 3 Kunststoffhaken
- › Beschriftungsfeld 80x35 mm
- › Farbe: Korpus RAL 7035
- › Farbe: Türen RAL 5010

S31-18 Garderobenschrank
Masse in mm = LxTxH 300x500x1850
25,2 kg **Fr. 265.-**

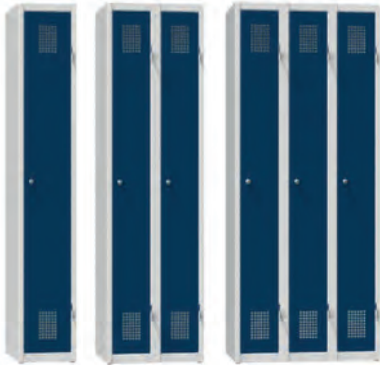
S31-18

S62-18 Garderobenschrank
Masse in mm = LxTxH 600x500x1850
42,7 kg **Fr. 345.-**

S62-18

S93-18 Garderobenschrank
Masse in mm = LxTxH 900x500x1850
60,4 kg **Fr. 525.-**

S93-18



Garderobenschrank mit 2 Fächern übereinander, geteilt

- › Zylinderschloss mit 2 Schlüsseln
- › Einfache Schliessriegel
- › 3 Kunststoffhaken je Abteil
- › Fachboden im Unterteil

XS32-18 Garderobenschrank
Masse in mm = LxTxH 300x500x1850
2 Zellen
25 kg **Fr. 295.-**

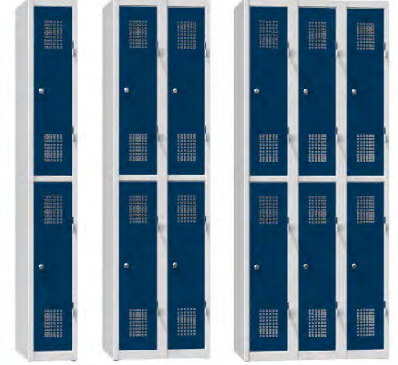
XS32-18

XS64-18 Garderobenschrank
Masse in mm = LxTxH 600x500x1850
4 Zellen
47 kg **Fr. 415.-**

XS64-18

XS96-18 Garderobenschrank
Masse in mm = LxTxH 900x500x1850
6 Zellen
65 kg **Fr. 645.-**

XS96-18



Budget-Line Garderobenschrank mit untergebauter Sitzbank

- › Zylinderschloss mit 2 Schlüsseln
- › Einfache Schliessriegel
- › Lüftungsöffnungen in den Tüschchen
- › 3 Kunststoffhaken je Abteil
- › Fachboden im Oberteil

Fr. 750.-

BXS93B-17

BXS93B-17 Garderobenschrank
Masse in mm = LxTxH 900x500x2058
3 Zellen, 66 kg



Fr. 1140.-

BM4715

Fr. 1250.-

BM4720

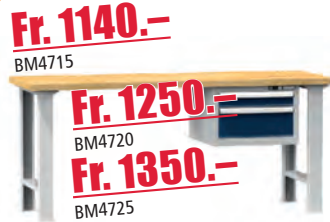
Fr. 1350.-

BM4725

Werkbank mit hängendem Schubladenblock

- › Platte multiplex 40 mm
- › 2x Schubladen ohne Sicherung (Höhe in mm): 1x100, 1x200
- › Masse in mm T×H = 700x900
- › Farbe: Fuss/Korpus RAL 7035
- › Farbe: Schubladen RAL 5010

BM4715: L = 1500 mm, 78 kg
Flächentragfähigkeit 800 kg
BM4720: L = 2000 mm, 60 kg
Flächentragfähigkeit 500 kg
BM4725: L = 2500 mm, 101 kg
Flächentragfähigkeit 300 kg



Werkbank

- › Platte multiplex 40 mm
- › Masse in mm T×H = 700x880
- › Farbe: Füsse RAL 7035

AM 4715: L = 1500 mm, 49 kg
Flächentragfähigkeit 800 kg
AM 4720: L = 2000 mm, 60 kg
Flächentragfähigkeit 500 kg
AM 4725: L = 2500 mm, 72 kg
Flächentragfähigkeit 300 kg

Fr. 1490.-

HM 4715

Fr. 1590.-

HM 4720

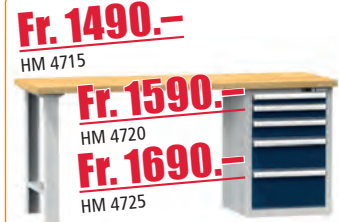
Fr. 1690.-

HM 4725

Werkbank mit Schubladenblock

- › Platte multiplex 40 mm
- › 5x Schubladen ohne Sicherung (Höhe in mm): 1x75, 1x100, 1x125, 1x200, 1x250
- › Masse in mm T×H = 700x880
- › Farbe: Fuss/Korpus RAL 7035
- › Farbe: Schubladen RAL 5010

HM 4715: L = 1500 mm, 110 kg
Flächentragfähigkeit 1100 kg
HM 4720: L = 2000 mm, 122 kg
Flächentragfähigkeit 700 kg
HM 4725: L = 2500 mm, 133 kg
Flächentragfähigkeit 400 kg



Fr. 925.-

Montagewagen PPS-2M

- › Arbeitsplatte in mm 1200x700x40, multiplex
- › Graue Gummiräder, Gewicht 77 kg
- › Tischtragfähigkeit: 400 kg
- › Farbe Rahmen und Zwischenboden: RAL 7035
- › Masse in mm LxTxH = 1200x700x805



Fr. 1990.-

Mobile Werkbank, PPS-5M

- › Zentralverriegelung
- › Arbeitsplatte: 1200x700x40 mm, multiplex
- › Korpus und Zwischenboden: RAL 7035 Lichtgrau
- › Türe: RAL 5010 Blau
- › Masse: 1200x700x890 mm
- › Gewicht: 122 kg
- › Tischtragfähigkeit: 380 kg



Mobiler Schubladenblock ZAM59-2

- › 4x Schubladen mit Sicherung 2x75, 1x100, 1x250 mm
- › Zentralverriegelung
- › Graue Gummiräder
- › Tragfähigkeit 300 kg
- › Farbe: Korpus RAL 7035
- › Farbe: Schubladen RAL 5010
- › Masse in mm LxTxH = 578x600x741
- › Gewicht 63 kg



Mobiler Schubladenblock, ZA84-7

- › Normalauszug bis 87%
- › Normalauszug bis 87%
- › Schubladeninnenmass 459x459 mm
- › Zentralverriegelung
- › Farbe Korpus: RAL 7035 Lichtgrau
- › Farbe Schubladen: RAL 5010 Blau
- › Masse: 578x600x840 mm
- › Gewicht: 75 kg

Fr. 1890.-

Mobiler Schubladenblock, ZB99-6

- › Normalauszug bis 87%
- › Schubladeninnenmass: 612x612 mm
- › Zentralverriegelung
- › Farbe Korpus: RAL 7035 Lichtgrau
- › Farbe Schubladen: RAL 5010 Blau
- › Masse: 731x753x990 mm
- › Gewicht: 115 kg



Fr. 550.-

Flügel-türen-schrank UK1-001

- › Inkl. 4 Tابلare
- › Höhenverstellbar alle 25 mm
- › Abschlüssbar mit Schlüssel
- › Masse in mm LxTxH = 950x400x1950
- › Farbe: Korpus RAL 7035, Türen RAL 5010



Fr. 3539.-

Kontroll-arbeitsstelle Art.-Nr. MS101

- › Laminierte Arbeitsplatte Dicke 28 mm
- › 4x Schublade – 2x 100 E, 2x 200 E
- › 1x Tür 600 mm
- › 1x Einstellbares Regal nach 25 mm
- › Selbstaufwickelndes Rollo aus Aluminiumlamellen RAL 7035
- › Gehärtete Seitenglasscheiben
- › Perforierte Hinterwand



Fr. 1150.-

Manser Chemieschrank SK1 20CHSK1-100

- › Tragfähigkeit: 600 kg
- › 1x Wanne mit Gitterrost
- › 3x Wanne
- › Farbe Türen: RAL 5010 Blau
- › Farbe Korpus: RAL 7035 Lichtgrau
- › Masse HxBxT: 1950x920x580 mm



Werkzeuge

100% **WIR**-Aktionen

Universal-Alu-Werkzeugkoffer, 180-teilig

Art.-Nr. TC01180

- › 3/8", 180-teiliges Qualitäts-Werkzeugsortiment im hochwertigen Aluminium-Koffer
- › Masse (LxBxH): 393x292x150 mm
- › Gewicht: 8,5 kg

Fr. 275.-
statt Fr. 325.-



Universal-Alu-Werkzeugkoffer, 282-teilig

Art.-Nr. TC0115

- › 1/4" + 1/2", 180-teiliges Qualitäts-Werkzeugsortiment im hochwertigen Aluminium-Koffer
- › Masse (LxBxH): 495x390x179 mm
- › Gewicht: 17,9 kg

Fr. 499.-
statt Fr. 579.-



Profi-Alu-Werkzeugkoffer, 264-teilig mit Bosch-/PB-Ausstattung

Art.-Nr. 3949.1

- › Stabiler Koffer mit Kantenschutz
- › Weich-Schaumstoff-Einlagen mit dauerhafter Hartplastik-Oberschicht
- › Mit Bosch-Akkuschrauber und PB-Swisstools-Schraubendrehern

Fr. 869.-
statt Fr. 899.-



KRAFTWERK

Werkstattwagen LT 700, 155-teilig

Art.-Nr. 102.107.205

- › Arbeitsfläche mit widerstandsfähige Polystorol-abdeckung
- › Mit 7 kugelgelagerten und einzeln verriegelbaren Schubladen mit 155 Qualitäts-Werkzeugen
- › Für hohe Beanspruchung mit einer Gesamttragkraft von max. 450 kg

Fr. 1290.-
statt Fr. 1642.-



KRAFTWERK

Pro Line Werkstattwagen PT800, 283-teilig

Art.-Nr. 102.417.009

- › 283 hochwertige Werkzeuge in EVA Werkzeugeinlagen
- › 7 kugelgelagerte Schubladen mit Vollauszug
- › Rundum Hartplastik Stosskantenschutz

Fr. 2990.-
statt Fr. 3818.-



KRAFTWERK

Werkstattwagen mit 7 Schubladen und 473 Werkzeugen

Art.-Nr. BT153473

- › Mit 7 kugelgelagerten und einzeln verriegelbaren Schubladen mit 473 Qualitäts-Werkzeugen
- › Kantenschutz an den Ecken
- › 2 Feststellbremsen an den Lenkrollen

Fr. 1290.-
statt Fr. 2250.-



Universal-Werkzeugwagen «Ölfass», 283-teilig

Art.-Nr. TC0114

- › Platzsparend wie kein anderer Werkstattwagen
- › Werkzeuge übersichtlich aufgehängt auf drei, im Wagen drehbaren Werkzeugtafeln
- › Keine platzraubenden Schubladen-Auszüge
- › Masse: Ø 580xH 800 mm
- › Gewicht: 56 kg
- › Fahrbar

Fr. 449.-
statt Fr. 599.-



Professioneller Werkstattwagen, 283-teilig

Art.-Nr. TC0139

- › 7 Schubladen
- › Masse: 770x460x970 mm
- › Gewicht: 75 kg
- › Fahrbar

Fr. 999.-



Werkstattwagen mit TCS-Werkzeugsatz, 132-teilig

Art.-Nr. 98830140

- › Zentralverriegelung durch Zylinderschloss mit abklappbarem Schlüssel
- › Kippschutz - gleichzeitiges Herausziehen mehrerer Schubladen nicht möglich
- › 2 Fahrgriffe
- › Umlaufender Rammschutz
- › Strapazierfähige Kunststoffablageplatte aus ABS mit Fächern für Kleinteile
- › 6 leicht herausnehmbare Schubladen mit Vollauszug und Kugelkägführung

Fr. 2950.-
statt Fr. 4552.-



STAHLWILLE

Schlagschnurgerät «COSMOS LINE», 30 m

Art.-Nr. 690078100

- Gehäuse aus rotem Kunststoff
- 3-fache Uebersetzung
- Polycoton-Schnur 1 mm
- Schnureinzugs-Schutz
- ohne Farbpulver



Fr. 10.-

Hultafors Doppel-Schwedenmeter 2 m

Art.-Nr. 100004-10

- Der Schwedenmeter. Der Klassiker von Hultafors, ein Muss für jeden Handwerker.



Fr. 89.-

Kabelbinder schwarz, 100 Stk

Art.-Nr.	Länge×Breite	Preis Fr.
151382	100×25 mm	Fr. 1.50
151385	140×35 mm	Fr. 3.20
151387	200×45 mm	Fr. 5.50
151388	280×45 mm	Fr. 6.90
151389	360×45 mm	Fr. 8.90
151393	450×75 mm	Fr. 34.50
151395	750×75 mm	Fr. 52.-

WD-40 SPECIALIST® Multifunktionsprodukt «Smart Straw»

Art.-Nr. WD-40 Original

- Löst hartnäckigen Schmutz, Öl-, Fett- und Klebereste und lässt sie leicht entfernen.
- Löst auch feststehende Mechaniken und verklemmte Metallteile.



Fr. 149.-

12er-Pack

WD-40 SPECIALIST® Bremsen- und Teilereiniger

Art.-Nr. WD-40 Bremse

- Entfernt Fett, Öl, Schmutz und Ablagerungen von Bremsen, Kupplungs-, Getriebe- und anderen Bauteilen. Die Formel wirkt sofort, trocknet schnell ohne Rückstände zu hinterlassen und ist auf den meisten Oberflächen anwendbar.



Fr. 8.90

WD-40 SPECIALIST® Schliesszylinderspray

Art.-Nr. WD-40 Schliess

- Eignet sich für die Wartung und Pflege aller Arten von Schliesszylindern. Das Produkt löst Blockaden und schützt durch eine silikon- und fettfreie Formel vor Korrosion und Einfrieren.

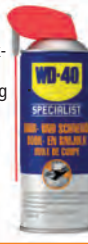


Fr. 10.50

WD-40 SPECIALIST® Bohr- und Schneidöl

Art.-Nr. WD-40 Bohr

- Wurde entwickelt um den Verschleiß an Werkstück und Werkzeug bei Zerspanungsprozessen zu verringern, sowie die Reibung und Wärmeentwicklung auf Metallteilen zu reduzieren. Er verlängert die Lebensdauer der Schneidwerkzeuge und Bohrer.



Fr. 15.50

WD-40 SPECIALIST® Kontaktspray

Art.-Nr. WD-40 Kontakt

- Entfernt Öl, Schmutz, Flussmittel- und Oxidationsrückstände von empfindlichen elektrischen oder elektronischen Geräten. Das Produkt kann auf elektrischen Geräten, Kontakten, Kunststoff und Gummi angewendet werden.



Fr. 15.80

WD-40 SPECIALIST® Universalreiniger

Art.-Nr. WD-40 Universal

- Ein wirksamer Lösungsmittelreiniger, der Fett, Öl, Schmutz und Ruß entfernt. Er wirkt direkt beim Auftragen, ist abwaschbar und rückstandsfrei. Dieses Produkt ist besonders gut geeignet für Metalle.



Fr. 17.50

WD-40 SPECIALIST® Rostlöser

Art.-Nr. WD-40 Rost

- Durchdringt und trennt fest-sitzende Teile und ist dabei extrem Wasser abweisend zum Schutz vor weiterer Korrosion. Das Produkt kann auf Metall, Legierungen, Gummi, Plastik und den meisten Lackierungen verwendet werden.



Fr. 18.25

WD-40 SPECIALIST® Silikonspray

Art.-Nr. WD-40 Silikon

- Farblos, Wasser abweisend, schützt vor Feuchtigkeit, bietet hervorragenden Schmiereigenschaften. Verhindert Blockaden und besitzt eine hohe Druckbeständigkeit. Kann auf Metall, Kunststoff, Holz und Gummi angewendet werden.



Fr. 18.50

Markierspray «FLUO T.P.»

Art.-Nr.	Farbe	Preis Fr.
685070100	blau	Fr. 6.05
685071100	gelb	Fr. 6.05
685072100	grün	Fr. 6.05
685073100	orange	Fr. 6.05
685074100	pink	Fr. 6.05
685075100	rot	Fr. 6.05



Handstretch-Folie PE Permafix 6670

Art.-Nr. 100482

- Breite: 500 mm
- Länge: 300 m
- Dicke: 0,209 mm
- Farbe: transparent



Fr. 19.70

Handstretch-Folie PE Permafix 6670, 100 mm

Art.-Nr. 36194

- Breite: 100 mm ➤ Länge: 150 m
- Farbe: transparent



Fr. 5.10

Betongewebeband Permafix 290, 48 mm

Art.-Nr. 98612

- Gute Klebkraft
- Leicht abreis- und abrollbar
- Wasserfeste Ausrüstung
- Nicht korrosiver Kleber
- Formanpassungsfähig
- Rolle à 50 m



Fr. 5.90

Papierkrepband Permafix 120

- Träger: Krepp-Papier ➤ Kleber: Kautschuk
- Klebkraft auf Stahl: 2,10 N/cm ±10%
- Temperaturbeständigkeit: +50° C
- Farbe: beige

Art.-Nr.	BreitexLänge	Preis Fr.
208673	19×50 mm	Fr. 2.90
208674	25×50 mm	Fr. 2.90
208675	30×50 mm	Fr. 3.55
208676	38×50 mm	Fr. 3.75
208677	50×50 mm	Fr. 4.85



Farbpulver «DEFI PROFIL», 400 g

- Einweg-Kunststoff-Flasche

Art.-Nr.	Farbe	Preis Fr.
690094100	Blau	Fr. 4.50
690095100	Gelb	Fr. 4.50
690096100	Rot	Fr. 4.50
690097100	Weiss	Fr. 4.50



Schaumpistole PP-45

Art.-Nr. P2607

- Die leichte Schaumpistole für den Profionisten!



Fr. 26.-

PU Schaumreiniger, 500 ml

Art.-Nr. P2501

- Ist zum Entfernen von frischem, noch nicht ausgehärtetem PU-Schaum geeignet.
- Entfernt auch Fett, Öl, Russ, Teer, Wachs, Kaugummi sowie Kleb- und Dichtstoffreste.



Fr. 9.-

Pistolschaum B3, 750 ml

Art.-Nr. P2201

- Hohe Wärmedämmung
- Schalldämmend bis 59 dB
- Geeignet für die Schalschutzmontage
- Schnellhärtende, feinporige Profiqualität



Fr. 9.95

Perimeter Plattenkleber, 750 ml

Art.-Nr. P2250

- PERIMETER PLATTENKLEBER ist ein schäumender, einkomponentiger Montagekleber für die Verklebung von Polystyrol-Hartschaumplatten.



Fr. 12.15

Airfix für Dachflächenfenster, 750 ml

Art.-Nr. P2238

- Der Spezialist für Dachflächenfenster, Oberlichter und Fensterkonstruktionen für Flachdächer. Bietet eine hervorragende Schall- und Wärmedämmung.



Fr. 24.50

Wasserdichter PU-Schaum, Waterfix, 400 ml

Art.-Nr. P2470

- Der Spezialschaum garantiert eine druckwasser-, gas- und öldichte Abdichtung bis 1 Bar



Fr. 55.-

Primer P40, 250 ml

Art.-Nr. P2502

- Zur Vorbehandlung von nicht saugenden, niederenergetischen Oberflächen wie z.B. Kunststoffrohre aus Polyethylen und Polypropylen, Thermoplastische Elastomere sowie Elastomeren.



Fr. 62.50

Kabeltrommel

- Stecker, 4 Schutzkontakt-Steckdose
- Kabelqualität: Kunststoff schwarz
- Trommelkörper: Breflex Spezial-Kunststoff

Art.-Nr.	Kabellänge	Preis Fr.
1219052	25 m	Fr. 59.-
1219032	33 m	Fr. 70.-
1189062	50 m	Fr. 89.-



Stahlkabeltrommel

- Gummistecker, 3 Schutzkontakt-Steckdosen, 230 V
- Kabel: AT-N07V3V3-F 3G 1,5 mm²
- Gehäusematerial: Kunststoff
- Trommelkörper: verzinktes Stahlblech

Art.-Nr.	Kabellänge	Preis Fr.
1197282832	25 m/IP44	Fr. 179.-
1197102831	33 m/IP44	Fr. 154.-
1197062831	50 m/IP55	Fr. 198.-



Stahlkabeltrommel

- 2 Schutzkontakt-Steckdosen CEE/5, 400 V/16 A
- 1 Schutzkontakt-Steckdosen T25/5, 400 V + 230 V, 16 A
- Gehäusematerial: Kunststoff IP44
- Trommelkörper: verzinktes Stahlblech

Art.-Nr.	Kabellänge	Preis Fr.
1194672832	25 m	Fr. 375.-
1194692832	33 m	Fr. 399.-



Mobiler LED Strahler EL 2052 M/LED Baustrahler

- Kabel: 5 m
- Farbtemperatur: 6500 K
- Energieeffizienzklasse: F

Art.-Nr.	Leistung	Lichtstrom	Preis Fr.
1171962303	29,8 W	2700 lm	Fr. 64.-
1171962503	49,9 W	4500 lm	Fr. 109.-



Mobiler LED-Strahler

- Kabel: 5 m
- Schutzart: IP65
- Werkstoff Gehäuse: Metall

Art.-Nr.	Leistung	Lichtstrom	Preis Fr.
1171252040	100 W	11 500 lm	Fr. 172.-
1171252740	150 W	17 500 lm	Fr. 214.-



Wandverteiler, IP44G

- Kabellänge: 2,2 m
- Stecker: CEE 400V/32 A 5-p
- Steckdosen: 1x CEE 400 V/32 A, 1x CEE 400 V/16A, 2x Typ 23 16 A 3P 230 V, 2x Typ 25 1 6A 5P 230/400
- Absicherung: 1x FI 40 A/30 mA Typ A, 1x LS16 A 1p-C, 2x LS 16 3p-C

Art.-Nr.	Leistung	Preis Fr.
1154892810	16 A	Fr. 250.-
1154892820	32 A	Fr. 295.-



Stromverteiler mit 2 m Kabel

Art.-Nr. 9150322060

- Nenneingangsspannung: 400 V
- Masse HxLxB: 30x31x53 cm
- Gewicht: 7,8 kg
- Mit Tragegriff: Ja
- Werkstoff Gehäuse: Kunststoff/Gummi
- Anzahl der CEE-Steckdosen gesamt: 3
- Anzahl der Steckdosen gesamt: 9
- Schutzart (IP): IP44
- Geeignet für Aussenbereich: Ja
- FI-Schalter: FI mit IFN 0,03 A (Standard)



Fr. 540.-

Stativ LED Baustrahler Dreikopf 13502 T

Art.-Nr. 1173702008

- Schutzart (IP): IP54
- Schlagfestigkeit: IK08
- Farbtemperatur: 6500 K
- HxLxB: 24x100x26 cm
- Länge: 100 cm
- Gewicht: 9 kg
- Kabellänge: 5 m
- Nennfrequenz: 50/60 Hz
- Kabelbezeichnung: H07RN-F 2X1,0
- Max./Min. Nenneingangsspannung: 240/220 V
- Funkstandard: Bluetooth



Fr. 275.-

Power Strahler «Rondo» SET 360°LED 200 W

Art.-Nr. Rondo-Strahler SET

- Spannung: 230 V
- Leistung: 200 W
- Kabellänge: 10 m
- Farbtemperatur: 6500 K
- Schutzart: IP65
- Schlagfestigkeit: IK08
- Gewicht: 8,68 kg



Fr. 499.-
statt Fr. 633.-

Automatic-Box Electric 20+1,5m H07RN-F 3G1,5 "CH"

Art.-Nr. 1241012821

- Kabellänge: 20 m + 1,5m
- Gehäusematerial: Kunststoff IP44
- Farbe: gelb



Fr. 185.-

Fr. 69.-

LED Akku-Handleuchte HL 1000 A IP54/LED Taschenlampe

Art.-Nr. 1175680

- Spannung: 3,7 V
- Akku-Kapazität: 4,4 Ah
- Leuchtdauer max.: 24 Std.
- Ladedauer ca.: 5 Std.



Fr. 99.-

Akku LED Arbeitsstrahler RUFUS

Art.-Nr. 1173110200

- Farbtemperatur: 6500 K
- Gehäuse: Metall
- Schutzart: IP65
- Mit Ein-/Ausschalter: ja
- 30 W
- Mit Lautsprecher
- HxLxB: 21x5,6x13,8 cm
- Gewicht: 1,27 kg



Fr. 149.-
statt Fr. 219.-

LED Akku Baustrahler 4000 MA

Art.-Nr. 1173140400

- Farbtemperatur: 6500 K
- Schutzart: IP65
- Werkstoff Gehäuse: Metall
- Mit Ein-/Ausschalter: ja
- HxLxB: 24,5x15,5x23,5 cm
- Gewicht: 2,2 kg



Fachbodenregal verzinkt

- › Einfacher Aufbau und erweiterbar
- › Höhenverstellbar (25 mm)
- › 2 Regalrahmen komplett
- › 1 Kreuzstrebe
- › 5 Fachböden
- › Stecksystem



1. Grundregal

Höhe 2000 mm/Länge 1000 mm

Tiefe	40 cm	60 cm
Preis Fr.	Fr. 249.- statt Fr. 375.-	Fr. 310.- statt Fr. 460.-
Art.-Nr.	GR20004001000	GR20006001000

1. Anbauregal

Höhe 2000 mm/Länge 1000 mm

Tiefe	40 cm	60 cm
Preis Fr.	Fr. 196.- statt Fr. 294.-	Fr. 253.- statt Fr. 378.-
Art.-Nr.	AR20004001000	AR20006001000

→ **Aktenregale auf Anfrage!**

Palettenregalrahmen

- › Einfacher Aufbau und erweiterbar
- › Regalrahmen Tragkraft 7,8 t, Tiefe 100 cm



Rahmen pro Stück

Höhe mm	Art.-Nr.	Preis Fr.
2025	RR20251000	Fr. 184.- statt Fr. 276.-
3525	RR35251000	Fr. 296.- statt Fr. 444.-
4500	RR45001000	Fr. 336.- statt Fr. 504.-
5550	RR55501000	Fr. 442.- statt Fr. 663.-
6525	RR65251000	Fr. 506.- statt Fr. 760.-

Traverse pro Stück

Länge	1,80 m	2,70 m	3,60 m
Tragkraft pro Paar	3000 kg	3400 kg	2270 kg
Art.-Nr.	T1800100	T2700150	T3600150
Preis Fr.	Fr. 69.- statt Fr. 105.-	Fr. 123.- statt Fr. 185.-	Fr. 162.- statt Fr. 244.-



Eckanfahrschutz, Höhe 500 mm, Gelb RAL 1003

- › Höhe: 500 mm
- › Gelb lackiert

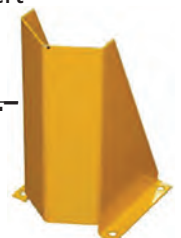
Fr. 99.-
statt Fr. 129.-



Anfahrschutz Mitte, Höhe 500 mm, Gelb RAL 1003

- › Höhe: 500 mm
- › Gelb lackiert

Fr. 99.-
statt Fr. 129.-



Profihaus-haltsleiter



Art.-Nr.	Sprossenanzahl	Plattformhöhe	Preis Fr.
6180003	1x3	0,68 m	Fr. 141.-
6180004	1x4	0,90 m	Fr. 164.-
6180005	1x5	1,12 m	Fr. 218.-
6180006	1x6	1,34 m	Fr. 271.-
6180007	1x7	1,56 m	Fr. 314.-
6180008	1x8	1,78 m	Fr. 394.-



Industrie-stufenstehtleiter



Art.-Nr.	Sprossenanzahl	Plattformhöhe	Preis Fr.
3057702	2x2	0,50 m	Fr. 190.-
3057703	2x3	0,75 m	Fr. 254.-
3057704	2x4	1,00 m	Fr. 309.-
3057705	2x5	1,25 m	Fr. 364.-
3057706	2x6	1,50 m	Fr. 406.-
3057707	2x7	1,75 m	Fr. 467.-
3057708	2x8	2,00 m	Fr. 534.-
3057710	2x10	2,50 m	Fr. 656.-



Alu-Vario-Klappleiter



Art.-Nr.	Sprossenanzahl	Länge Anlegeleiter	Länge Stehtleiter	Preis Fr.
3160103	4x3	2,95 m	1,45 m	Fr. 704.-
3160104	4x4	4,05 m	1,95 m	Fr. 790.-
3160105	4x5	5,20 m	2,50 m	Fr. 870.-
3160106	4x6	6,30 m	3,05 m	Fr. 1116.-

Doppel-stufenleiter



Art.-Nr.	Sprossenanzahl	Plattformhöhe	Preis Fr.
6190002	2x2	0,50 m	Fr. 129.-
6190003	2x3	0,70 m	Fr. 131.-
6190004	2x4	0,90 m	Fr. 239.-
6190005	2x5	1,20 m	Fr. 306.-
6190006	2x6	1,35 m	Fr. 399.-
6190007	2x7	1,65 m	Fr. 478.-



Comfort-Holz-Sprossen-stehleiter mit Eimerhaken



Art.-Nr.	Sprossenanzahl	Plattformhöhe	Preis Fr.
1050403	2x3	0,95 m	Fr. 162.-
1050404	2x4	1,20 m	Fr. 190.-
1050405	2x5	1,50 m	Fr. 223.-
1050406	2x6	1,75 m	Fr. 270.-
1050407	2x7	2,00 m	Fr. 313.-
1050408	2x8	2,30 m	Fr. 355.-



Seilzugleiter



Art.-Nr.	Sprossenanzahl	Länge eingezogen	Länge ausgezogen	Preis Fr.
3128815	2x15	4,40 m	7,75 m	Fr. 936.-
3128816	2x16	4,60 m	8,30 m	Fr. 968.-
3128817	2x17	4,90 m	8,656 m	Fr. 1022.-
3128818	2x18	5,25 m	9,40 m	Fr. 1097.-
3128820	2x20	5,80 m	10,20 m	Fr. 1388.-
3128822	2x22	6,35 m	11,35 m	Fr. 1519.-
3128824	2x24	6,90 m	11,45 m	Fr. 1867.-
3128826	2x26	7,45 m	12,80 m	Fr. 2139.-

Alu-Klapp-treppe



Art.-Nr.	Stufenzahl	Plattformhöhe	Preis Fr.
3057402	2	0,46 m	Fr. 360.-
3057403	3	0,69 m	Fr. 440.-
3057404	4	0,92 m	Fr. 520.-

Aluminium Teleskop-Doppelstufenleiter



TKDL-2.90m

10 Sprossen

Fr. 295.-



TKDL-3.80m

13 Sprossen

Fr. 375.-

Aluminium Teleskopleiter

TKL-2.90m



10 Sprossen

Fr. 175.-

TKL-3.80m



13 Sprossen

Fr. 245.-



Aufbau

Art.-Nr. 9501/02
 Durch Geländeraufbau sind Arbeitshöhe bis 3,6 m möglich.

Fr. 645.-

Faltgerüst 0,75x1,80 m

Art.-Nr.	Arbeitshöhe in m	Gerüsthöhe in m	Plattformhöhe in m	Preis in Fr.
9501/01	2,85 m	1,82 m	0,85 m	Fr. 1590.-



Alu-Fahrgerüst, Gr. 0,75x1,80/3,15 m

Gerüst mit Fahrbalken Verschiebbar/ Auslegern

Art.-Nr.	Gerüsthöhe in m	Arbeitshöhe in m	Plattformhöhe in m	Preis Fr.
9511/03	2,40	3,15	1,15	Fr. 1925.-
9511/04	3,55	4,30	2,30	Fr. 3950.-
9511/05	4,55	5,30	3,30	Fr. 4170.-
9511/06	5,55	6,30	4,30	Fr. 5390.-
9511/07	6,55	7,30	5,30	Fr. 5875.-
9511/08	7,60	8,35	6,35	Fr. 7425.-
9511/09	8,60	9,35	7,35	Fr. 7820.-
9511/10	9,60	10,35	8,35	Fr. 8960.-

Fahrzeugeinrichtungen



manser24
HANDWERKER-SHOP

- › Beratung & Verkauf/3D-Planung
- › Montage in Arbon oder vor Ort/in Werkstätten
- › **Neu:** Abhol- und Lieferservice

Eigenes Montage- und Serviceteam!

Modul-System ist ein Komplettsortiment für die Einrichtung von Servicefahrzeugen!

Verlangen Sie eine kostenlose Planung und Beratung!

**Vincenzo Rivetti, Tel. 071 440 40 40
v.rivetti@manserag.com, manser24.ch**



Profis für Profis!

